



**Organisation  
mondiale de la Santé**

# **Activités d'éradication de la poliomyélite (IEP)**

**République Démocratique du Congo**

**Mise à jour du 19 Octobre 2012**

# Points saillants au 19 octobre 2012

- **Situation PVS**

- 2010 : **100 cas du type 1**
- 2011 : **93 cas du type 1**
- 2012 : **0 cas**
- Nouveaux cas de la semaine : **0 cas**
- Nouvelle zone de santé : **Aucune**
- Zones avec PVS en 2012 : **0** contre **38** en 2011
- Taux de PFA NP national : **4,2**
- % de cas de PFA avec deux selles dans 14 jours : **83,5%**
- % provinces ayant atteint 2 indicateurs : **72,7% (8/11)**
- Date de début paralysie du cas le plus récent : **20 décembre 2011**
- Date du dernier passage des AVS dans la zone du dernier cas : **07/06/2012**

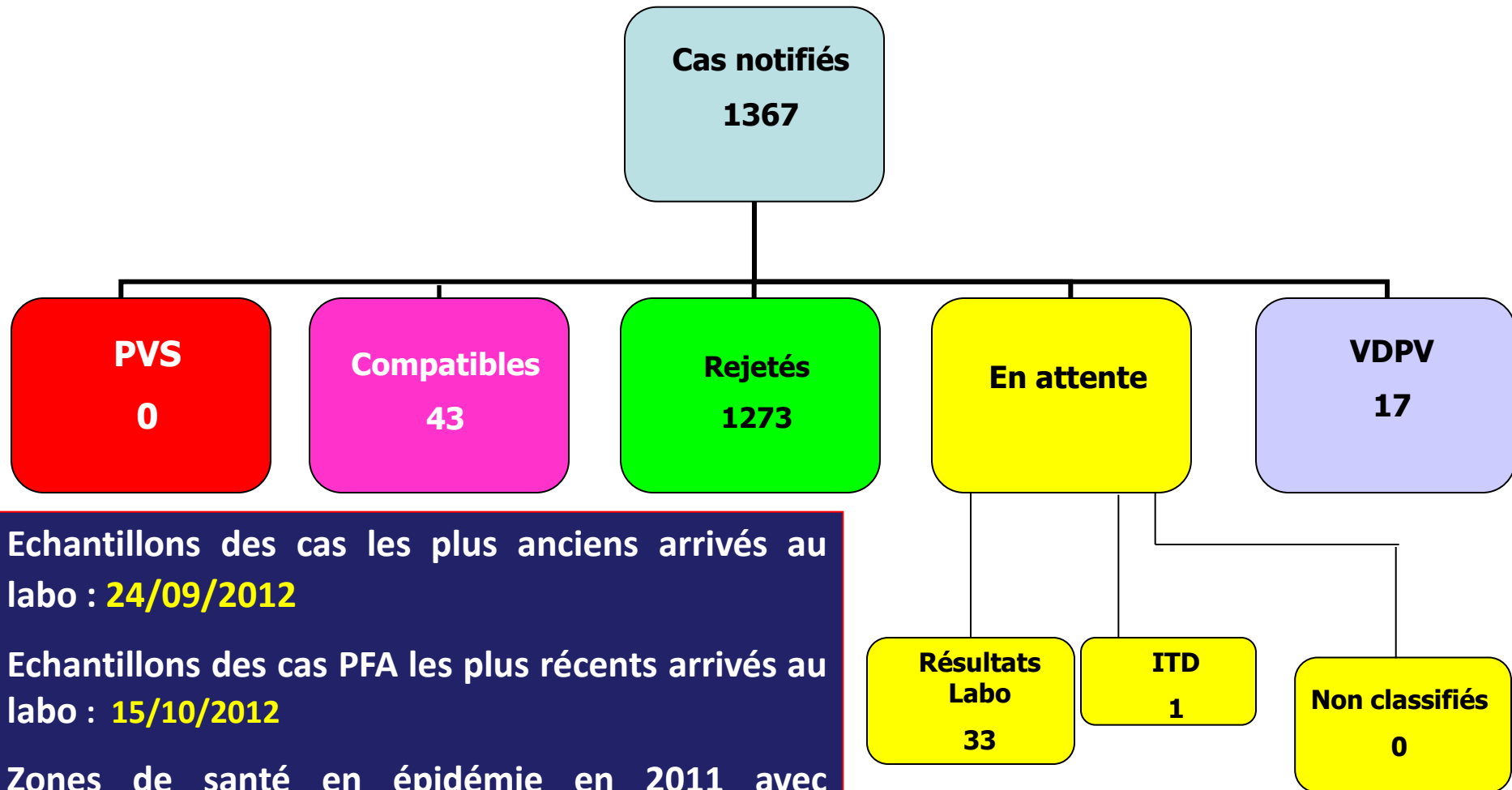
- **Situation cVDPV**

- 2010 : **19 cas**
- 2011 : **13 cas**
- 2012 : **17 cas**

# Cas de Poliovirus sauvage par province avec couverture en AVS, janvier 2010 – 19 octobre 2012

Provinces	NOMBRE CAS PVS			Date dernier cas	Nbre AVS depuis dernier cas	Date prochaine AVS
	2010	2011	2012			
Bandundu	23	22	0	29/09/2011	6	
Bas-Congo	3	22	0	19/08/2011	8	
Kasaï-Occidental	65	2	0	25/01/2011	6	
Katanga	8	12	0	18/11/2011	7	<b>25/10/2012</b>
Kinshasa	1	33	0	09/05/2011	8 (Maluku I et Maluku II 7 passages)	
Maniema	0	2	0	20/12/2011	6	<b>25/10/2012</b>

# Classification des cas de PFA, 2012



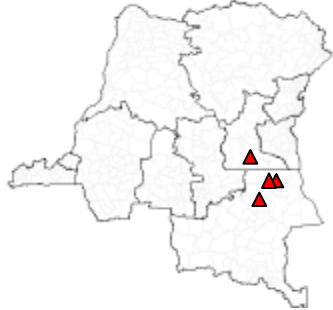
Echantillons des cas les plus anciens arrivés au labo : **24/09/2012**

Echantillons des cas PFA les plus récents arrivés au labo : **15/10/2012**

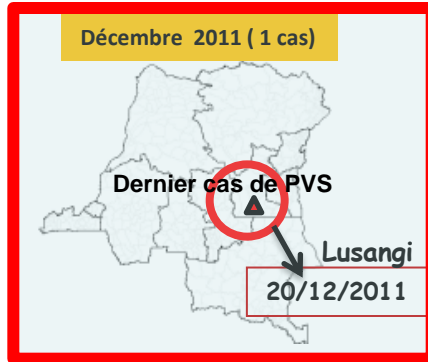
Zones de santé en épidémie en 2011 avec échantillons en instance d'analyse : **Aucune**

# Distribution des Poliovirus sauvage par mois de début, Octobre 2011 – Octobre 2012

Novembre 2011 (4 cas)



Décembre 2011 (1 cas)



Janvier 2012 (0 cas)



Février 2012 (0 cas)



Mars 2012 (0 cas)



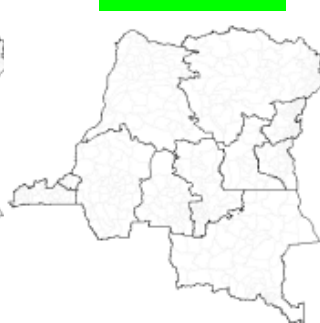
Avril 2012 (0 cas)



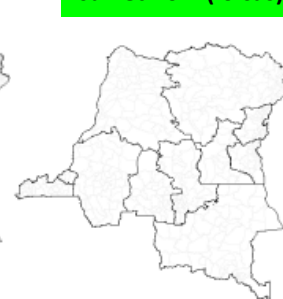
Mai 2012 (0 cas)



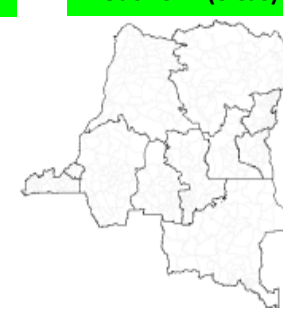
Juin 2012 (0 cas)



Juillet 2012 (0 cas)



Aout 2012 (0 cas)



Septembre 2012 (0 cas)



Octobre 2012 (0 cas)



PVS type 1 ▲

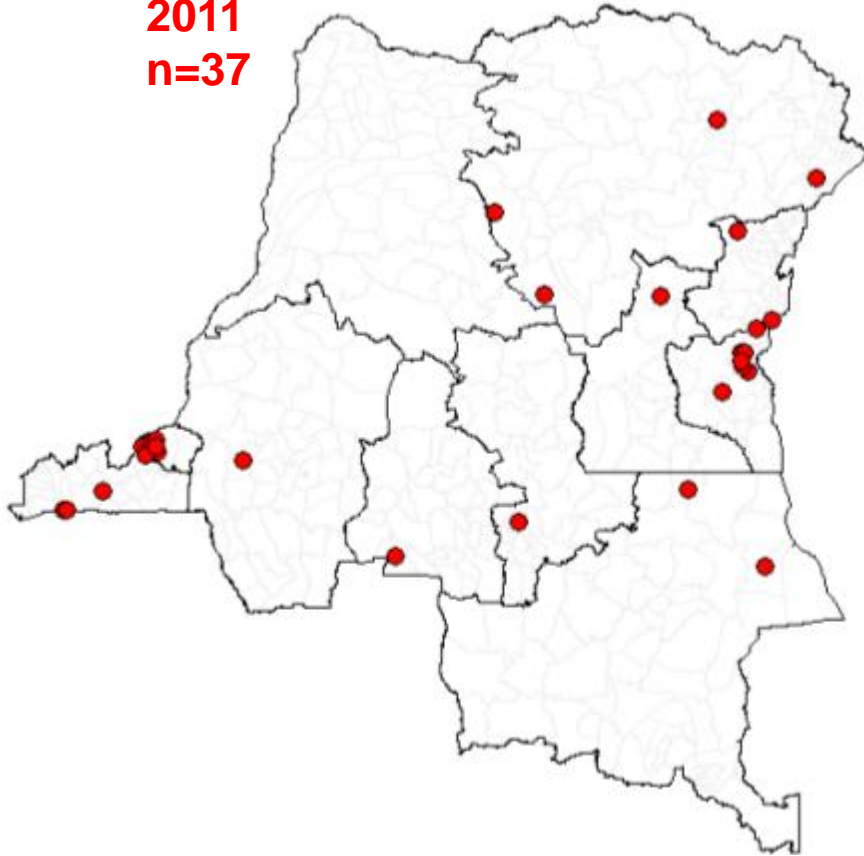
# ***Distribution des Poliovirus sauvage par province et par mois de début, janvier 2010 – 19 octobre 2012***

Province	2010												2011												2012										Zone de santé avec PVS			Nbre AVS après dernier cas	
	Jan	Fév	Mars	Avr	Mai	Juin	Juil	Août	Sept	Oct	Nov	Déc	Jan	Fév	Mars	Avr	Mai	Juin	Juil	Août	Sept	Oct	Nov	Déc	Jan	Fev	Mars	Avril	Mai	Juin	Juillet	Août	sep	oct	2010	2011	2012		
Bandundu	0	0	0	0	0	0	0	0	4	8	9	2	8	3	1	0	2	1	3	2	2	0	0	0	0	0	0	0	0	0	0	0	0	0	0	3	10	0	6
Bas-Congo	0	0	0	0	0	0	0	0	0	0	2	1	2	1	2	1	3	6	6	1	0	0	0	0	0	0	0	0	0	0	0	0	0	0	0	6	6	0	8
Equateur	0	0	0	0	0	0	0	0	0	0	0	0	0	0	0	0	0	0	0	0	0	0	0	0	0	0	0	0	0	0	0	0	0	0	0				
Kasai-Oc	0	0	0	0	1	2	4	15	14	18	9	2	2	0	0	0	0	0	0	0	0	0	0	0	0	0	0	0	0	0	0	0	0	0	0	18	2	0	6
Kasai-Or	0	0	0	0	0	0	0	0	0	0	0	0	0	0	0	0	0	0	0	0	0	0	0	0	0	0	0	0	0	0	0	0	0	0	0				
Katanga	0	0	0	0	0	1	0	0	1	3	1	2	0	0	0	1	0	2	1	3	1	1	3	0	0	0	0	0	0	0	0	0	0	0	0	3	5	0	7
Kinshasa	0	0	0	0	0	0	0	0	0	0	0	1	2	6	15	9	1	0	0	0	0	0	0	0	0	0	0	0	0	0	0	0	0	0	0	1	14	0	8
Maniema	0	0	0	0	0	0	0	0	0	0	0	0	0	0	0	0	0	0	0	0	0	0	1	1	0	0	0	0	0	0	0	0	0	0	0	0	1	0	6
Nord-Kivu	0	0	0	0	0	0	0	0	0	0	0	0	0	0	0	0	0	0	0	0	0	0	0	0	0	0	0	0	0	0	0	0	0	0	0				
Orientale	0	0	0	0	0	0	0	0	0	0	0	0	0	0	0	0	0	0	0	0	0	0	0	0	0	0	0	0	0	0	0	0	0	0	0				
Sud-Kivu	0	0	0	0	0	0	0	0	0	0	0	0	0	0	0	0	0	0	0	0	0	0	0	0	0	0	0	0	0	0	0	0	0	0	0				
RDC	0	0	0	0	1	3	4	15	19	29	21	8	14	10	18	11	6	9	10	6	3	1	4	1	0	0	0	0	0	0	0	0	0	0	0	31	38	0	

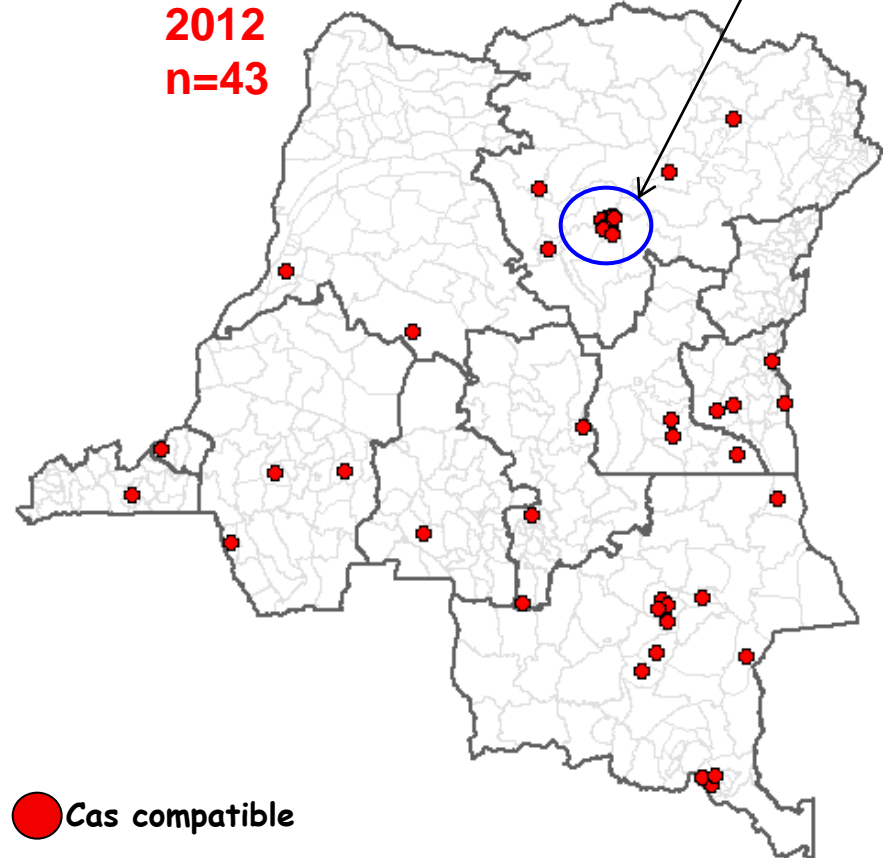


# Distribution des cas compatibles dans les zones de santé, 2011 – 2012\*

2011  
n=37



2012  
n=43

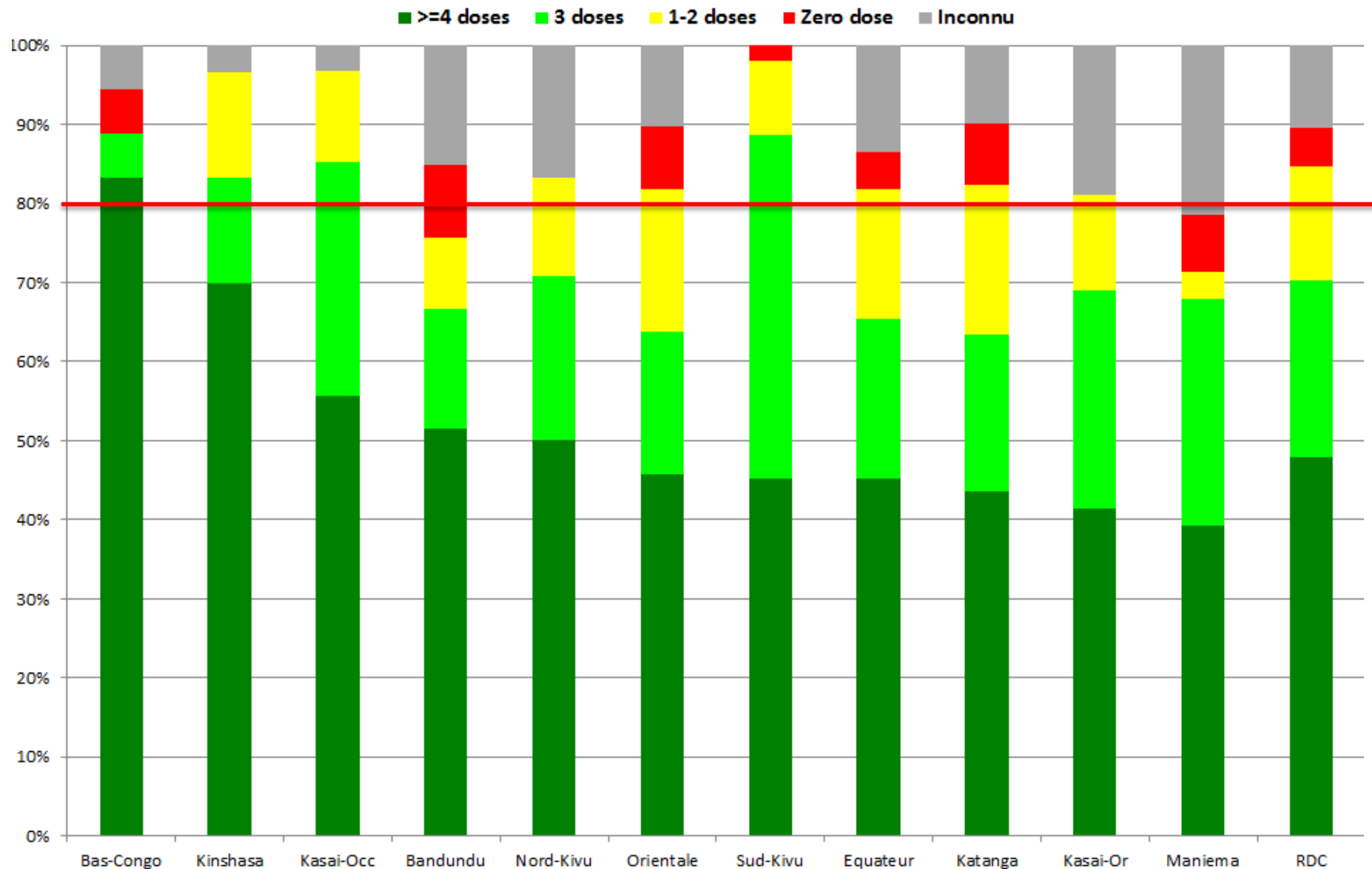


● Cas compatible

\*1<sup>er</sup> janvier – 19 octobre 2012



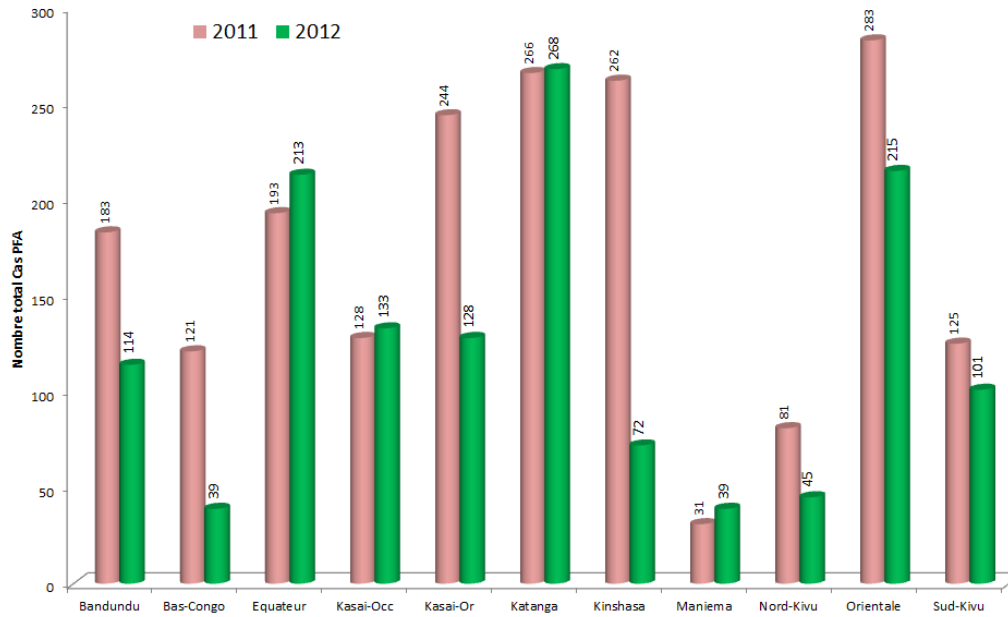
# Cas de PFA non polio avec statut vaccinal **connu** chez les enfants de **6 à 59** mois, **1<sup>er</sup> janvier – 19 octobre 2012**



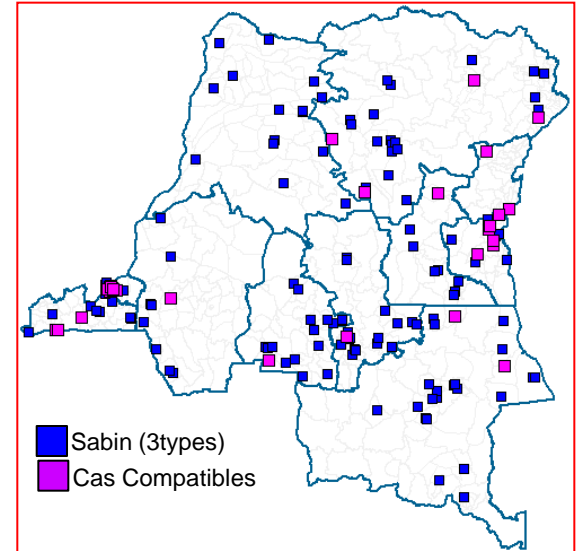
# Indicateurs de performance de la surveillance des PFA, 1<sup>er</sup> janvier – 19 octobre 2012

Province	PFA attendus 2012	Total cas PFA notifiés	PFA <15 ans	Taux PFA N-P annualisé pop<15ans	PFA avec 2 selles <=14	% Cas PFA adéquats	PFA investigués <=48h	PVS	cVDPV	Compatible	Délai entre la collecte et arrivée des échant au labo	PFA avec résultats	Taux Entero-NP	% ZS avec au moins 1 cas	% des cas inadéquats avec Résultats de suivi au 60ème jrs
					(%)	%	(%)	(n)	(n)	(n)				(%)	(%)
Bandundu	38	114	107	3,4	85,1%	81,6%	88,6%	0	0	3	9	107	5,6	67,3%	95%
Bas-congo	16	39	34	2,5	79,5%	71,8%	92,3%	0	0	1	6	37	8,1	61,3%	90%
Equateur	42	213	207	6,0	81,7%	81,2%	78,4%	0	0	2	11	196	17,9	91,3%	79%
Kasai-Occ	35	133	123	4,3	91,7%	90,2%	87,2%	0	0	1	8	127	14,2	90,9%	100%
Kasai-Or	44	128	125	3,4	89,1%	89,1%	92,2%	0	0	3	7	126	8,7	84,3%	79%
Katanga	54	268	253	5,6	75,0%	73,9%	91,0%	0	17	12	12	265	11,7	86,8%	79%
Kinshasa	35	72	67	2,4	84,7%	84,7%	94,4%	0	0	1	2	72	11,1	71,4%	88%
Maniema	10	39	37	4,3	82,1%	82,1%	89,7%	0	0	3	11	39	12,8	94,4%	86%
Nord-Kivu	31	45	45	1,8	88,9%	86,7%	97,8%	0	0	0	7	44	4,5	67,9%	60%
Orientale	46	215	212	5,3	85,6%	84,7%	95,8%	0	0	13	9	211	17,1	67,5%	72%
Sud-Kivu	24	101	98	4,9	85,1%	84,2%	89,1%	0	0	4	7	99	17,2	94,1%	93%
<b>RDC</b>	<b>374</b>	<b>1367</b>	<b>1308</b>	<b>4,2</b>	<b>83,5%</b>	<b>82,3%</b>	<b>89,6%</b>	<b>0</b>	<b>17</b>	<b>43</b>	<b>9</b>	<b>1323</b>	<b>13,0</b>	<b>79,5%</b>	<b>82%</b>

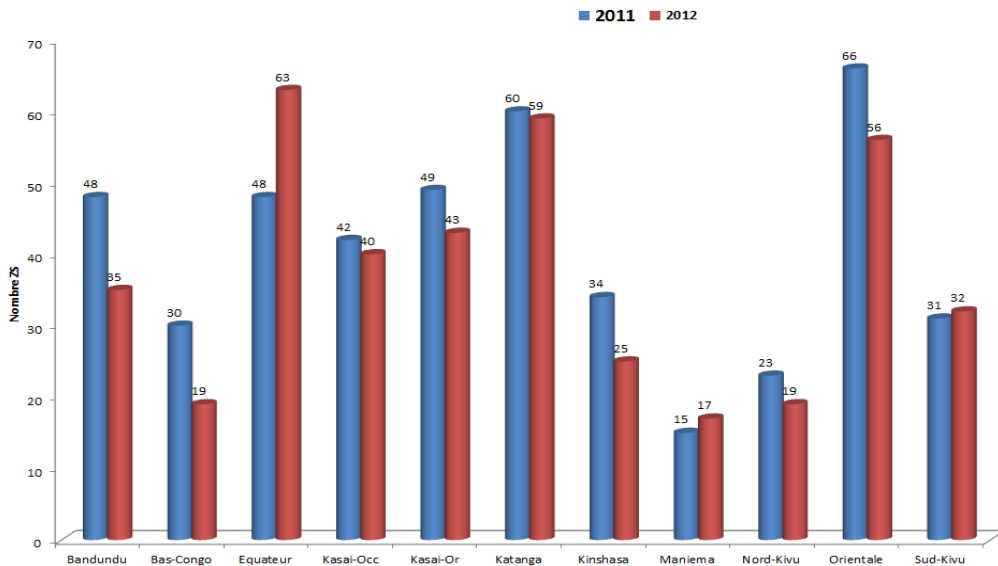
## Cas de PFA notifiés par province, 1<sup>er</sup> janvier – 19 octobre 2011 & 2012



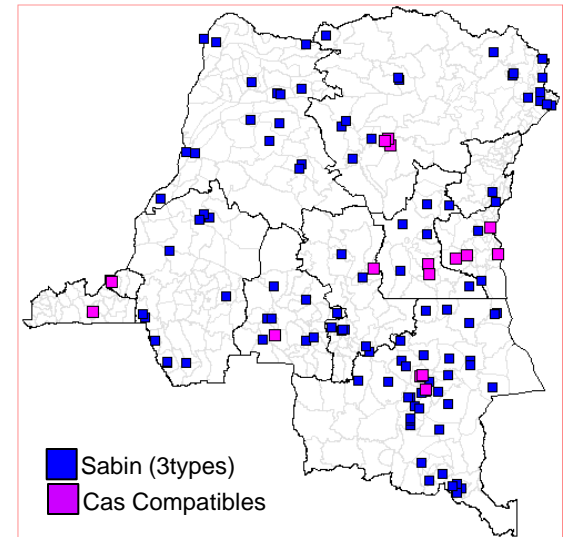
## Distribution des cas de PFA compatibles et de Sabin isolé (3 types) en 2011



## Zones de santé ayant notifié au moins un cas de PFA entre 1<sup>er</sup> janvier et 19 octobre 2011 & 2012

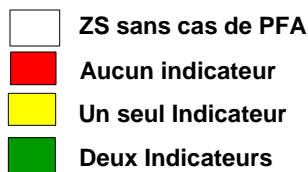
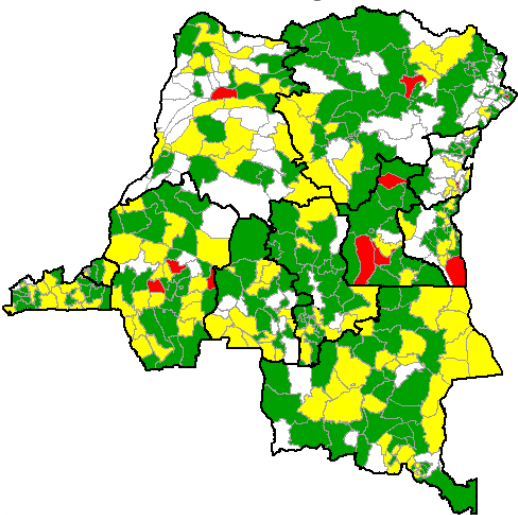


## Distribution des cas de PFA compatibles et de Sabin isolé (3 types) en 2012

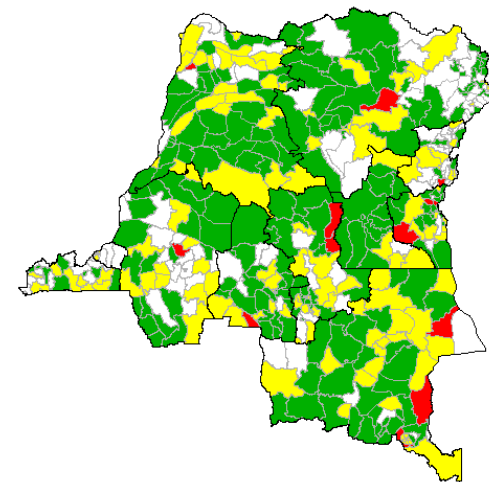


# Niveau de satisfaction de principaux indicateurs de PFA, 1<sup>er</sup> janvier – 19 octobre 2011 & 2012

2011

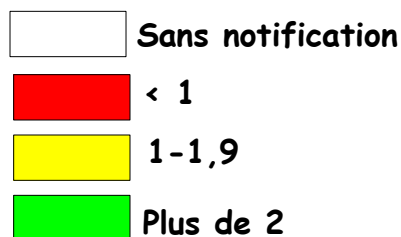
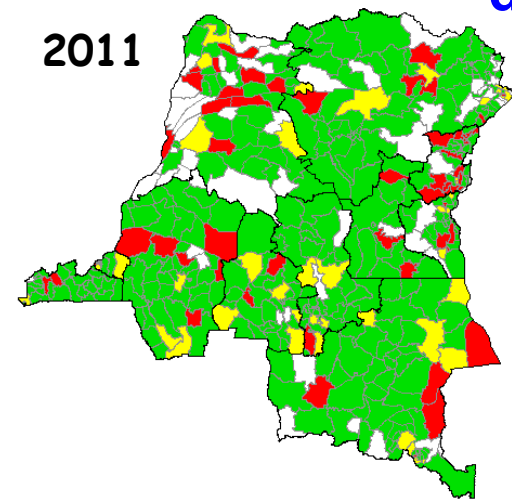


2012

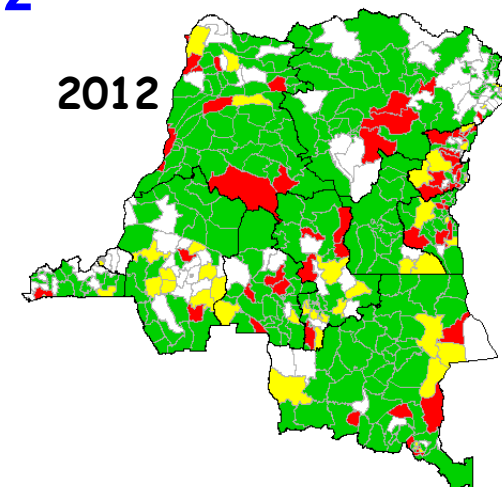


## Index de détection des cas de PFA dans les zones de santé, 2011 & 2012

2011

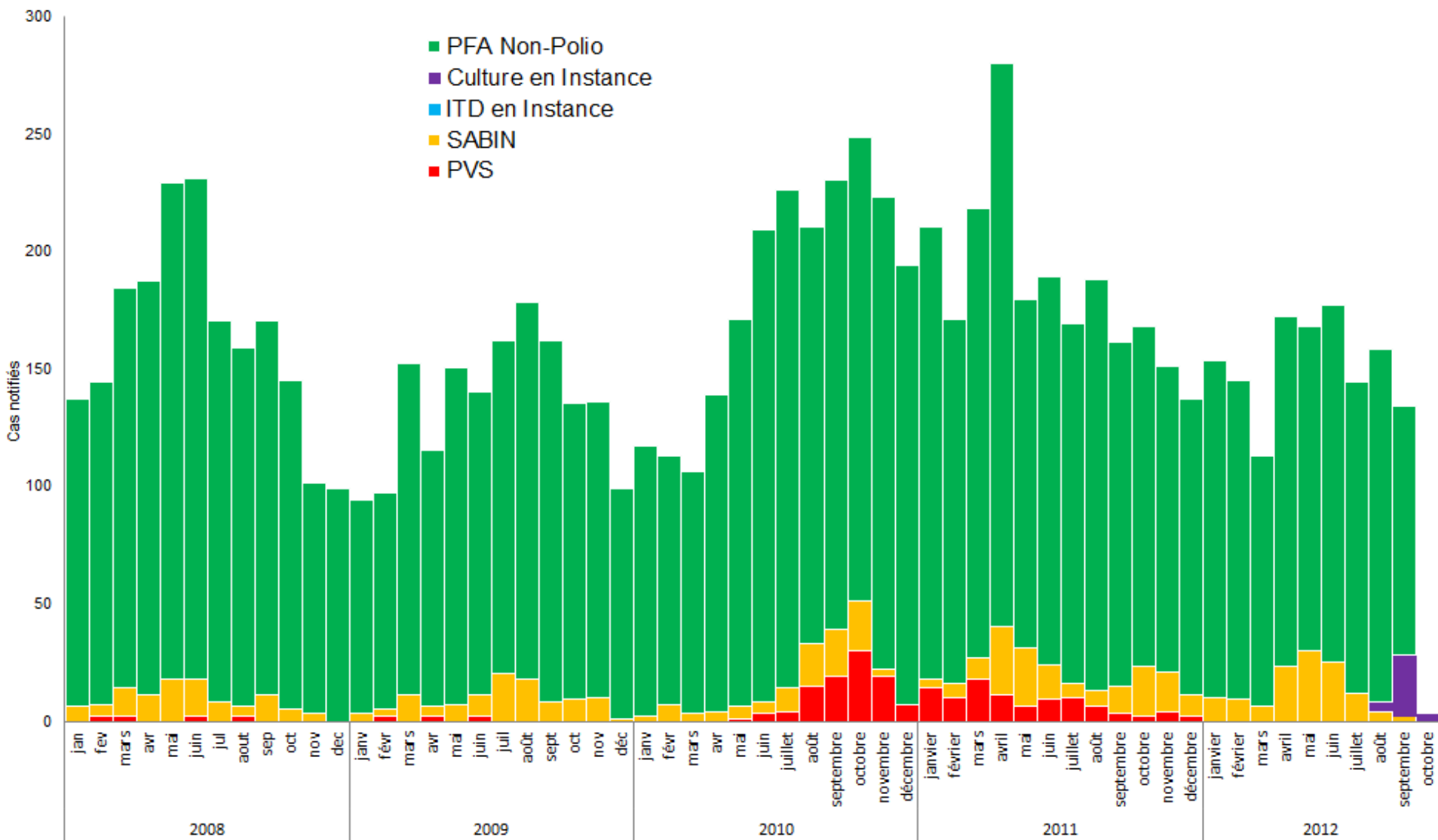


2012

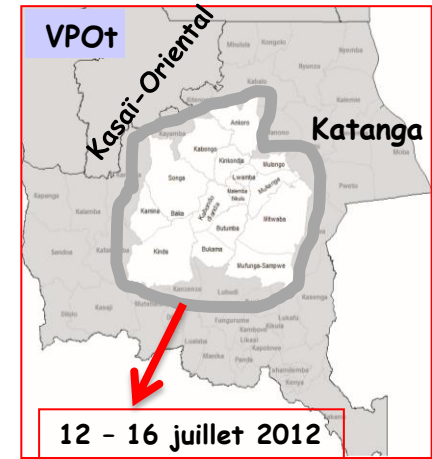
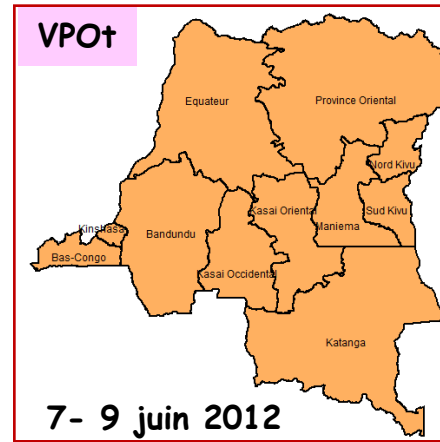
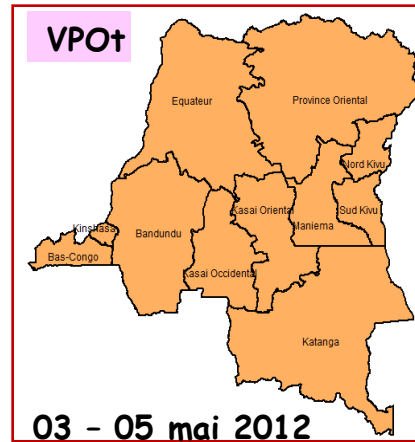
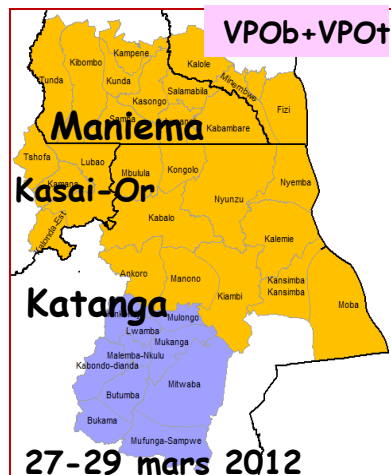
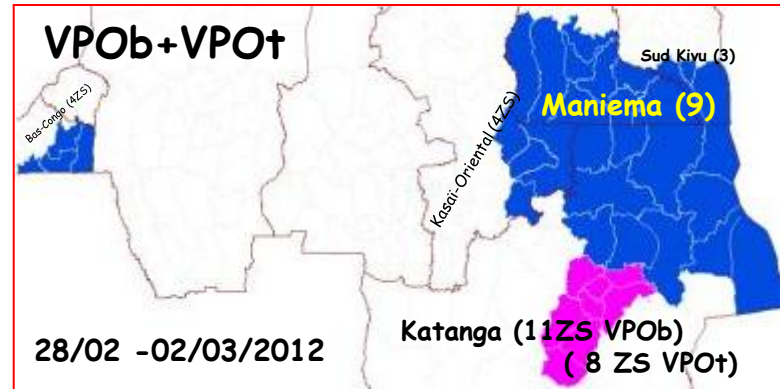
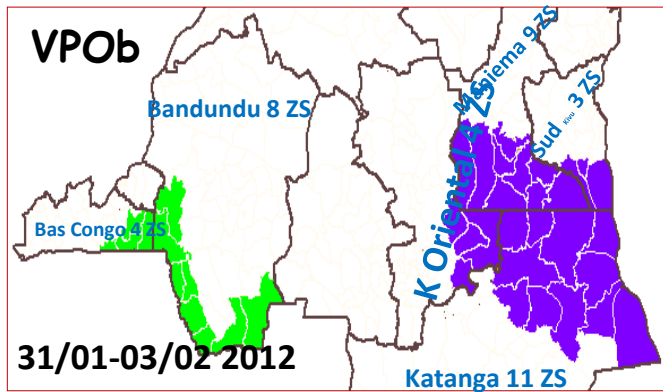


# Evolution des cas de PFA selon le mois de notification

## 1<sup>er</sup> janvier 2008 – 19 octobre 2012

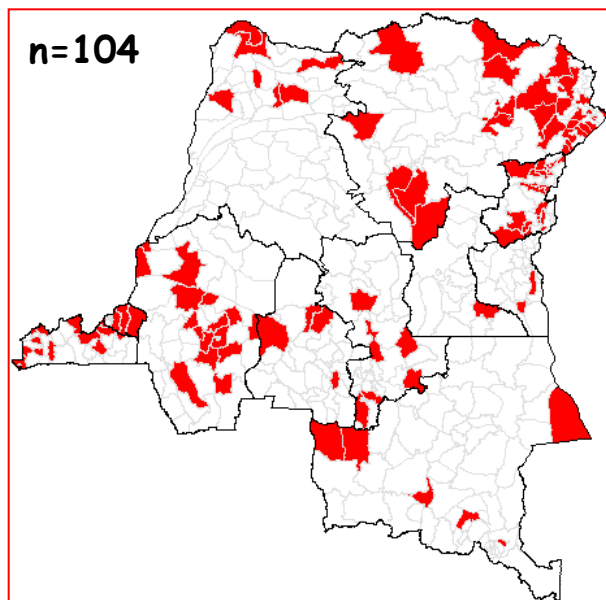


# JNV et AVS de Riposte réalisées en 2012

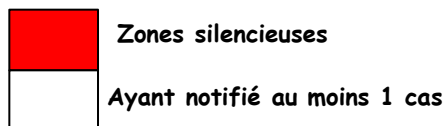
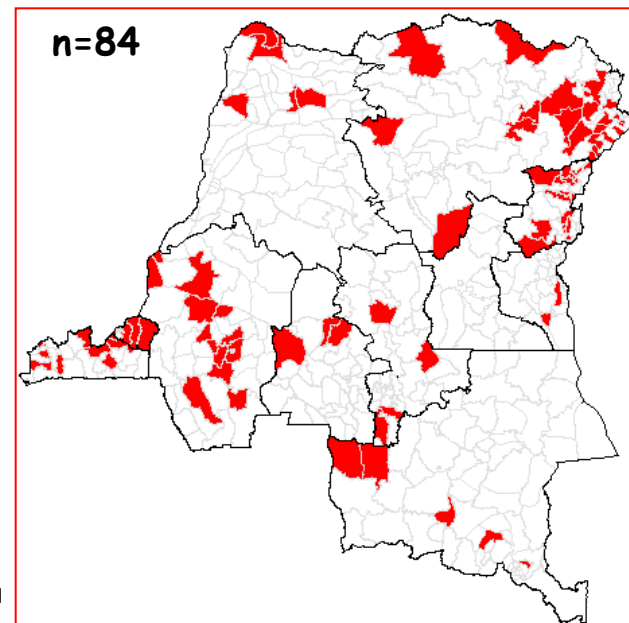


ECHOS DES PROVINCES AU  
COURS DE 12 DERNIERS MOIS  
**20 octobre 2011 – 19 octobre 2012**

**Zones silencieuses**  
du 1<sup>er</sup> janvier à 19 octobre 2012



**Zones silencieuses au cours de 12 derniers mois,**  
**20 octobre 2011 – 19 octobre 2012**



**Principaux indicateurs de surveillance au**  
**cours de 12 derniers mois,**  
**20 octobre 2011 – 19 octobre 2012**

Province	Total cas PFA notifiés	PFA <15 ans	Taux PFA N-P annualisé pop<15ans	PFA avec 2 selles <=14	% ZS avec au moins 1 cas
				(%)	(%)
Bandundu	139	129	3,4	84,9%	73,1%
Bas-congo	57	51	3,1	78,9%	67,7%
Equateur	254	246	5,9	82,3%	94,2%
Kasai-Occ	168	157	4,5	92,9%	90,9%
Kasai-Or	149	144	3,2	87,2%	90,2%
Katanga	349	333	6,2	71,9%	88,2%
Kinshasa	78	70	2,0	85,9%	74,3%
Maniema	65	62	6,3	76,9%	100,0%
Nord-Kivu	56	56	1,8	85,7%	71,4%
Orientale	283	279	6,0	87,6%	74,7%
Sud-Kivu	125	121	5,1	87,2%	94,1%
<b>RDC</b>	<b>1723</b>	<b>1648</b>	<b>4,4</b>	<b>83,1%</b>	<b>83,4%</b>



# Activités planifiées

- Lancement de la **première phase** des Journées Locales de Vaccination (JLV) ce jeudi **25 octobre 2012** dans 5 provinces avec pour population cible de mois de 5 ans de: VPOb = 11 973 800 et VPOt = 1 396 600;
- Organisation d'une revue rapide externe de la surveillance dans la Province Orientale et la province du Maniema **du 1er au 16 novembre 2012**;

# Journées Locales de Vaccination (JLV) contre la polio, **octobre – novembre 2012**

